

29 de mayo de 2009

SANTANDER SELECCIÓN MATERIAS PRIMAS, F.I.

Categoría	FIM, Renta Variable Internacional
Fecha de Constitución	01/04/2005
Divisa	Euros
Aportación Mínima	1 participación
Comisión de Gestión	2.20%
Comisión de Depósito	0.10%
Gastos de Suscripción	Exento
Gastos de Reembolso	Hasta 30 días de antigüedad 1.00% Más de 30 días de antigüedad Exento
Patrimonio	8.23 Mili Euros
Valor Liquidativo	112.52 Euros
ISIN	ES0176096032
Entidad Gestora	Santander Asset Management, S.A.,SGIIC
Entidad Depositaria	Santander Investment, S.A
	Producto rojo no complejo

Santander Selección Materias Primas es un Fondo de Fondos de Renta Variable Internacional. El Fondo invierte entre un 75% y un 100% de su patrimonio en acciones y participaciones de otras Instituciones de Inversión Colectivas (IICs) financieras, tanto nacionales como extranjeras, armonizadas y no armonizadas, siempre que estas últimas se sometan a unas normas similares a las recogidas en el régimen general de las IIC españolas, principalmente que no pertenezcan al mismo grupo de la gestora, si bien no se descarta la posibilidad de invertir en IICs gestionadas por Santander Asset Management, S.A, SGIIC. El resto de la cartera estará invertido directamente en Deuda Pública, a corto plazo, del área euro y, ocasionalmente, en otros activos de Deuda de países emergentes. Las IICs en las que invierte el fondo tienen una exposición a la evolución de los mercados de materias primas tales como metales, minerales, petróleo o cualquier otra, incluyendo nuevas fuentes de energía. Asimismo, se invierte en IICs que inviertan a su vez en activos de renta variable cuya actividad esté vinculada a dichas materias primas, que coticen en los principales mercados de valores. La cartera total destinada a renta variable tendrá gran capitalización bursátil y liquidez y se invertirá, principalmente, en emisores americanos y europeos, si bien no se descartan otros emisores de se podrá realizar la oportuna cobertura de forma que el fondo asuma un riesgo inferior. El fondo establece los siguientes índices de referencia: DJ AIG Commodity Index; MSCI World Material y MSCI World Energy.

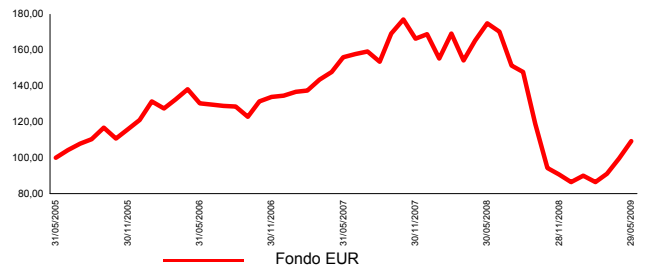
Evolución Histórica

Fondo	Rentabilidades								
	1 mes	3 meses	Año en curso	1 año	2 años	3 años	4 años	5 años	Desde Constitución
	9.73%	26.46%	26.39%	-37.38%	-15.64%	-6.06%	2.52%	-	2.88%

Rentabilidad Anual

Año	Fondo
2008	-48.72%
2007	25.29%
2006	11.26%
2005	24.55%

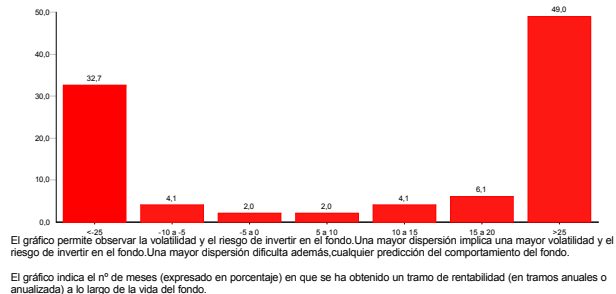
Evolución Fondo



Estadísticas

Nº meses positivos	30
Nº meses negativos	19
Rentabilidad mejor mes	10.18%
Rentabilidad peor mes	-20.79%
Volatilidad Fondo	37.55%
Volatilidad Benchmark	N. D.
Sharpe Fondo	-1,1847

Histograma Rentabilidad Mensual Anualizada



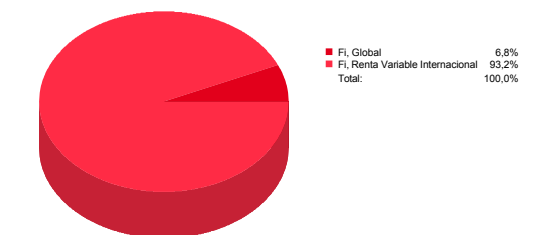
Distribución de Activos

	29/05/2009	30/04/2009
TESORERÍA	11,74%	12,21%
<i>Tesorería</i>	11,74%	12,21%
RENTA VARIABLE	82,78%	83,30%
<i>Renta Variable USA</i>	3,73%	3,76%
<i>Renta Variable Latam</i>	3,72%	3,92%
<i>FI, Renta Variable Internacional</i>	75,32%	75,62%
RETORNO ABSOLUTO	5,49%	4,49%
<i>FI, Global</i>	5,49%	4,49%
TOTAL CARTERA	100,00%	100,00%

Nivel de Riesgo



Distribución de Activos



Estructura de la Cartera

Objetivo Inversión	% RF	% RV
Total	10.00%	90.00%
Global		100.00%
Fiamm Euro	100.00%	